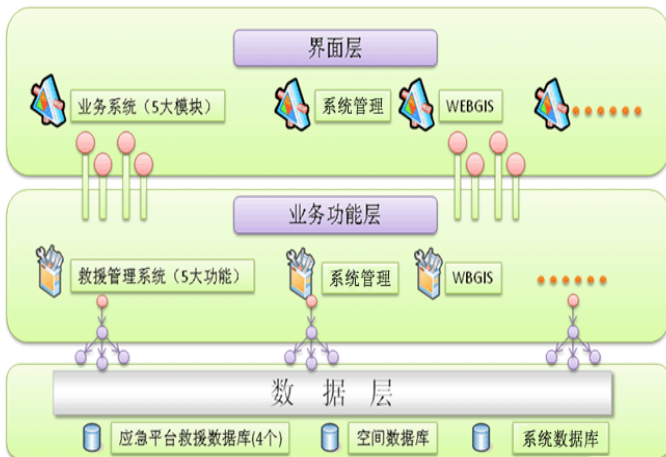


煤矿应急平台救援数据库管理系统 (GIS)

《煤矿应急平台救援数据库管理系统 (GIS)》重点在于实现专业的应急救援队伍、应急救援专家、应急救援装备、应急救援预案、应急救援知识等信息共享的煤矿应急管理信息化平台。

总体结构:



《煤矿应急平台救援数据库管理系统 (GIS)》是基于 Internet 平台,主要采用 B/S 模式设计而成先进的数据库管理系统。

采用的主要技术有 Microsoft .NET XML WEB 技术和 Microsoft Visual Studio.NET、大型数据库技术和 WEBGIS 技术。

系统功能:



● 应急救援数据管理功能

实现应急救援队伍、应急救援专家、应急救援装备、应急救援预案、应急救援知识等应急救援

信息的管理功能，包括数据添加、修改、删除等基本功能。



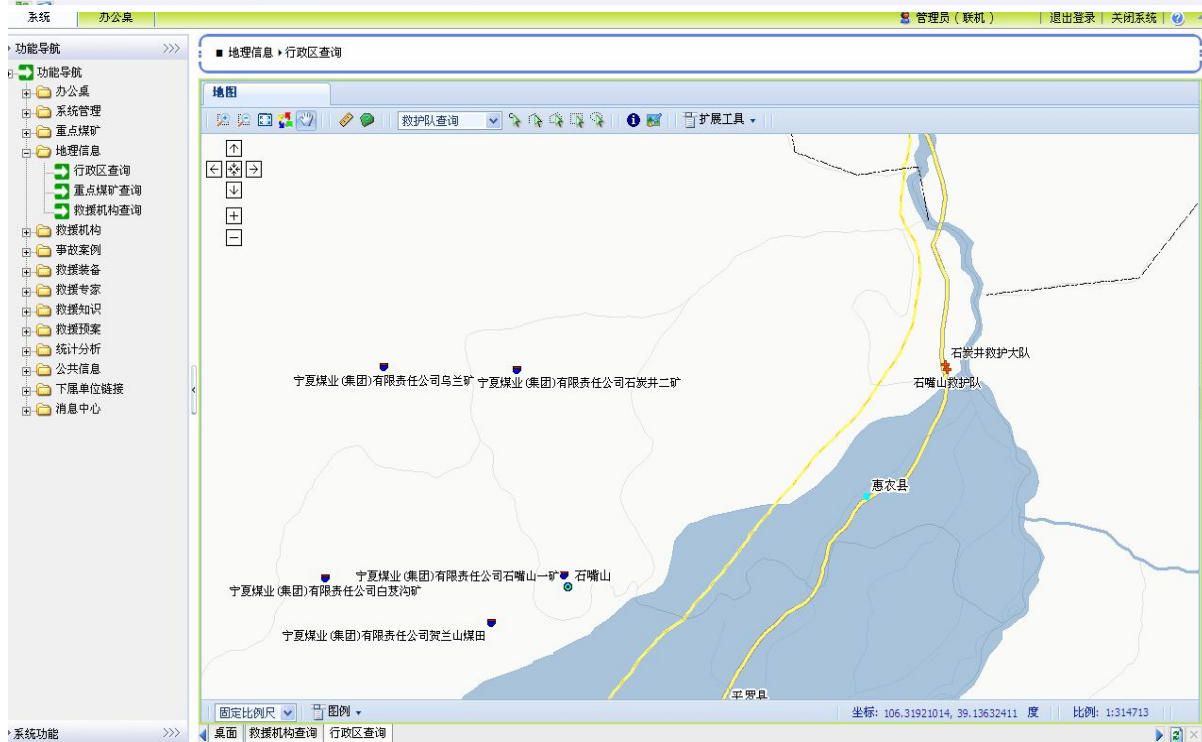
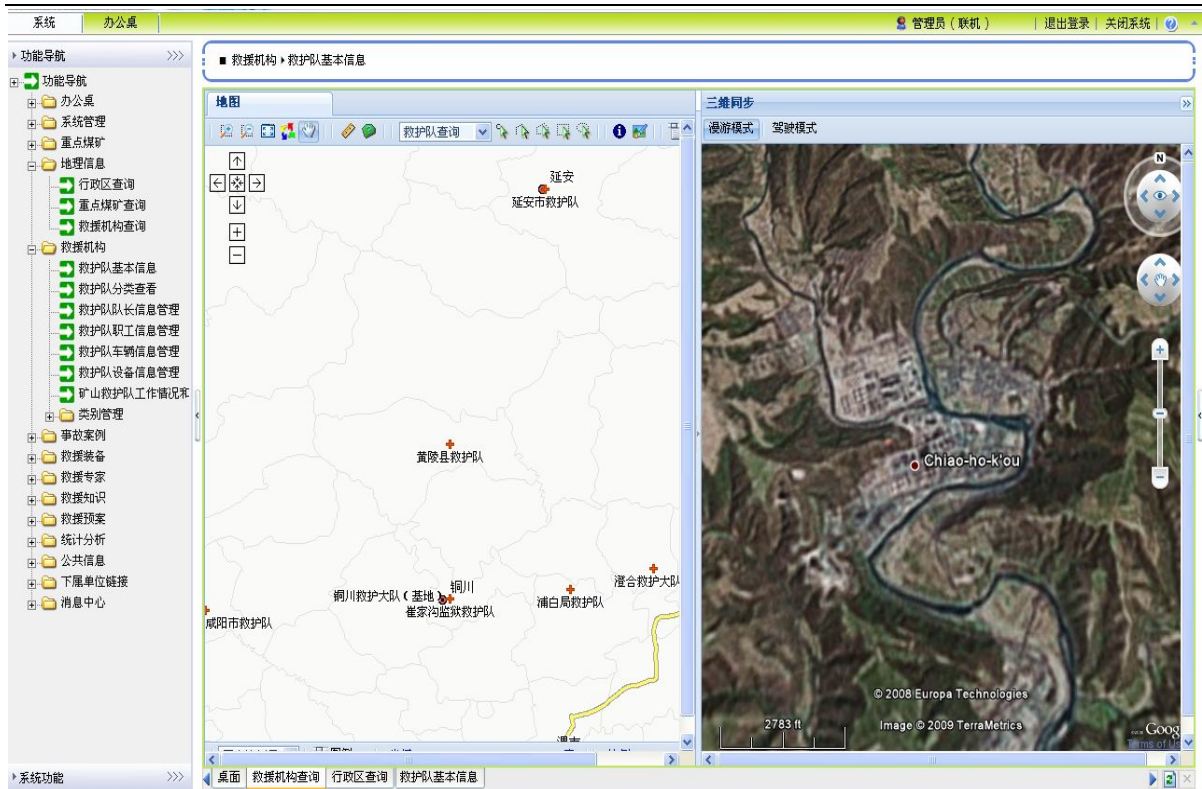
● 基于 WebGIS 的显示、查询功能

地图浏览: 采用基础地理信息系统平台开发一个集成的地图浏览模块, 实现地图显示、图层显示控制、测距、输出地图等常用功能。

空间查询: 在地图窗口中通过点选取、矩形选取、圆选取、折线选取和多边形选取等功能实现基于几何形状的目标选择查询。

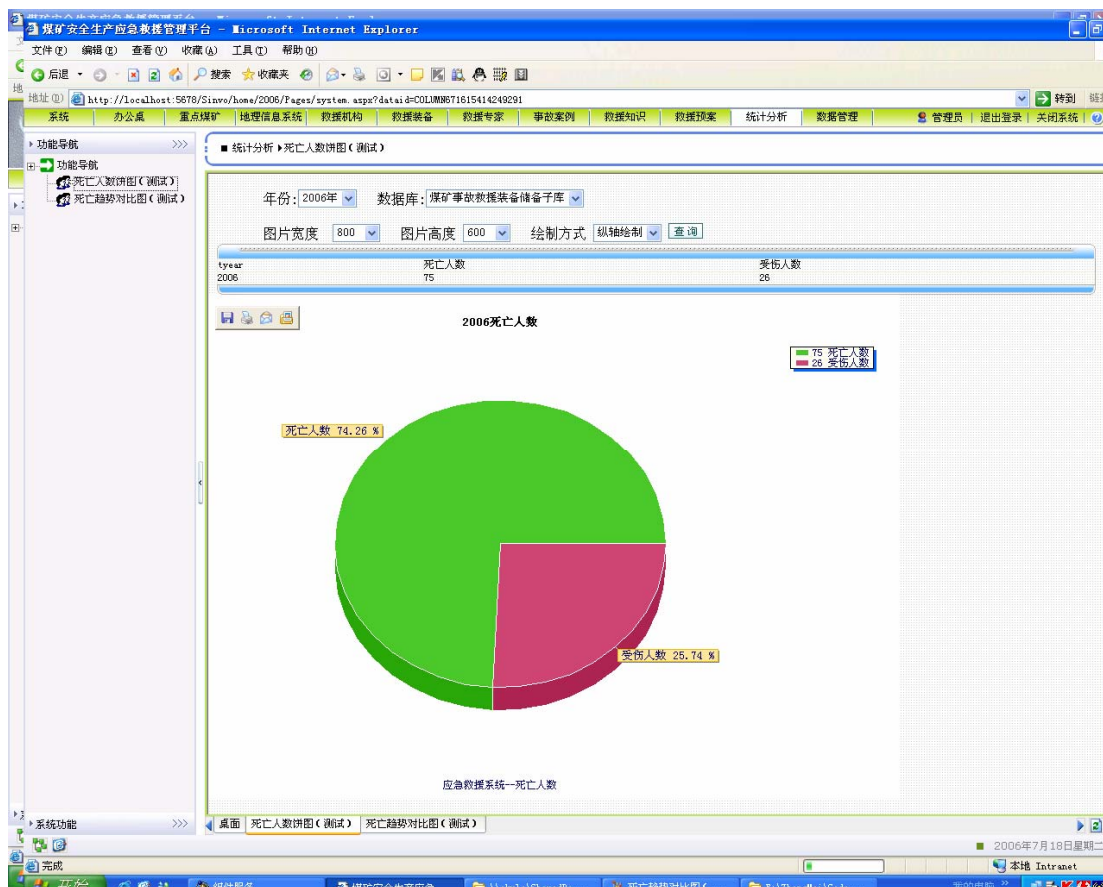
条件查询: 可根据实体属性信息相应的字段对实体进行分类查询或多条件联合查询。

数据定位: 属性数据与空间数据相互定位功能



● 应急救援数据统计分析功能

可以生成柱形图、折线图、饼图等多种统计图。用户可以按照系统中已经定义的统计模板进行数据的统计分析，还可以根据自己的需要自行定制统计指标，进而生成符合自己需要的统计图表。



- 动态表单定制功能

在实际业务中，往往需要进行满足实际业务需求的表单数据传递，这就需要有一个动态表单技术来定制和管理具体的业务表单。

- 支持非结构化数据

数据库管理系统还具有管理部分非结构化的信息（含文本、DOC、PDF、MP3、以及视频等格式信息）能力。

- 系统扩展功能

提供一个框架系统，能进行菜单功能的任意定制，可以挂接其它系统的模块，起到组装整个系统的作用。